



RAPORT DROGOWY POLICJI

2010

ROK 2010

3.907



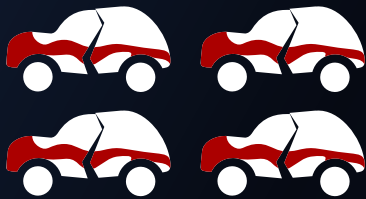
ZABITYCH

48.952



RANNYCH

38.832



WYPADKI

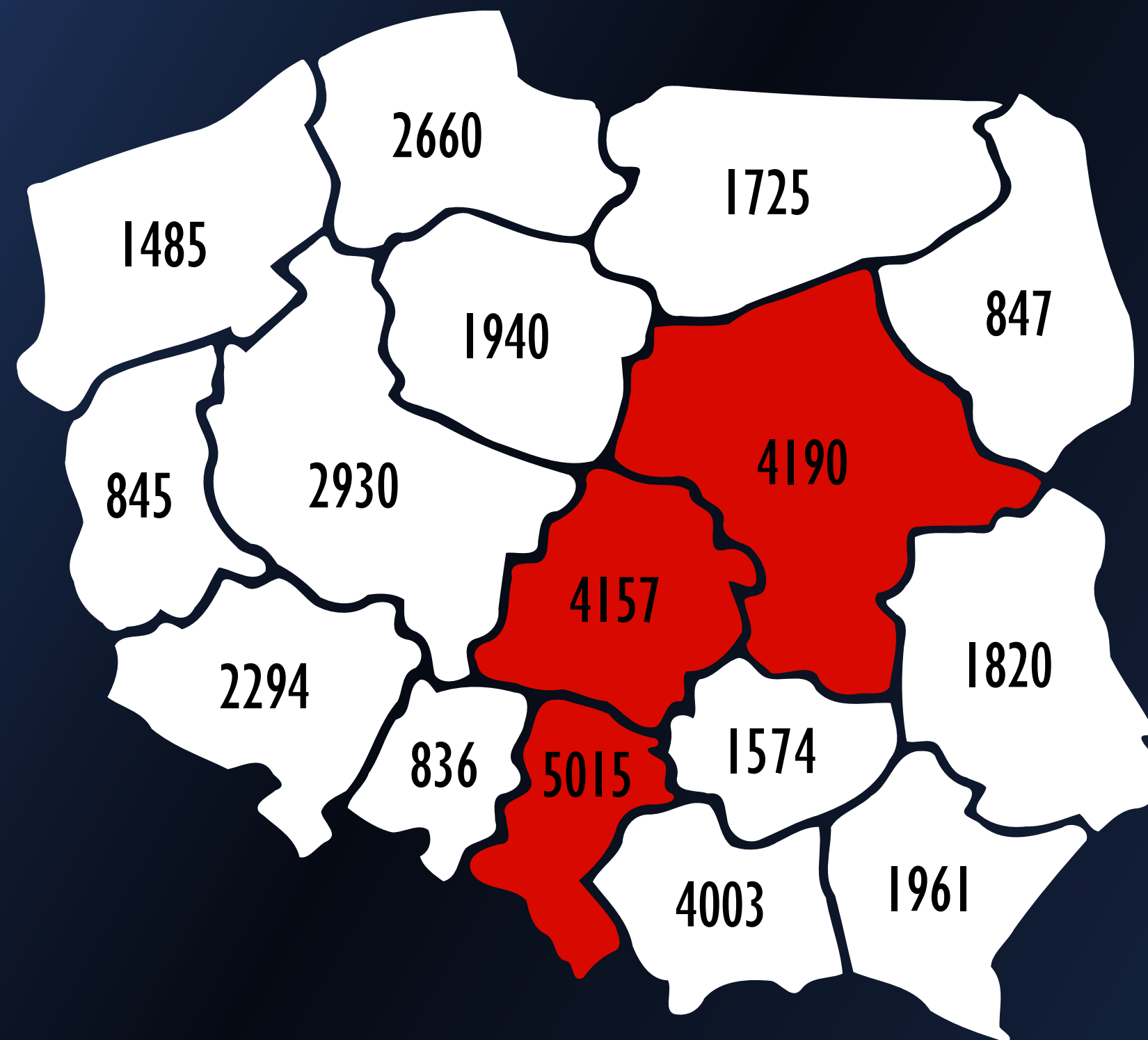
410.003



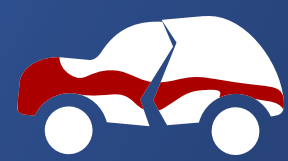
KOLIZJE

WYPADKI ZE WZGLĘDU NA WOJEWÓDZTWO

Śląskie	5015
Mazowieckie	4190
Łódzkie	4157
Małopolskie	4003
Wielkopolskie	2930
Pomorskie	2660
Dolnośląskie	2294
Podkarpackie	1961
Kujawsko-pomorskie	1940
Lubelskie	1820
Warmińsko-mazurskie	1725
Świętokrzyskie	1574
Zachodniopomorskie	1485
Podlaskie	847
Lubuskie	845
Opolskie	836



CZĘSTOTLIWOŚĆ WYPADKÓW W ZALEŻNOŚCI OD DNIA TYGODNIA



Najwięcej wypadków: piątki (16,8% ogółu)



Najwięcej zginęło: soboty (15,9% ogółu)

WARUNKI POGODOWE

Najwięcej wypadków ma miejsce w słoneczne dni



23.452 (60,4%) / 2.394 (61,3%)

WYPADKI

ZABICI



Najwięcej wypadków ma miejsce na prostych odcinkach dróg

21.370 (55%) / 2.592 (66%)

WYPADKI

ZABICI

GŁÓWNE PRZYCZYNY WYPADKÓW

 prędkość - 9.222 wypadki (23,7%)

 nieprzestrzeganie pierwszeństwa - 7.750 wypadków (20%)

 zachowanie wobec pieszego - 4.266 wypadków (11%)

WIEK KIERUJĄCYCH — SPRAWCÓW WYPADKÓW

34,1% wypadków - osoby w wieku 25-39

23,4% wypadków - osoby w wieku 18-24

OFIARY WYPADKÓW DROGOWYCH - DZIECI

LICZBA WYPADKÓW Z UDZIAŁEM DZIECI = 4.239



ZGINEŁO 112



RANNYCH 4.586

DANE Z UNII EUROPEJSKIEJ 2009 r.

WYPADKI = 1.157.728

☠ zginęły 34.492 osoby

👤 1.544.773 osoby doznały obrażeń ciała



304.583



208.015



166.205



44.196
(6.miejsce)

Najwyższy wskaźnik zabitych na 100 wypadków odnotowano w Polsce - 10,3 !!!

LICZBA ZABITYCH W KRAJACH UE W 2009 R..

WYPADKI = 1.157.728

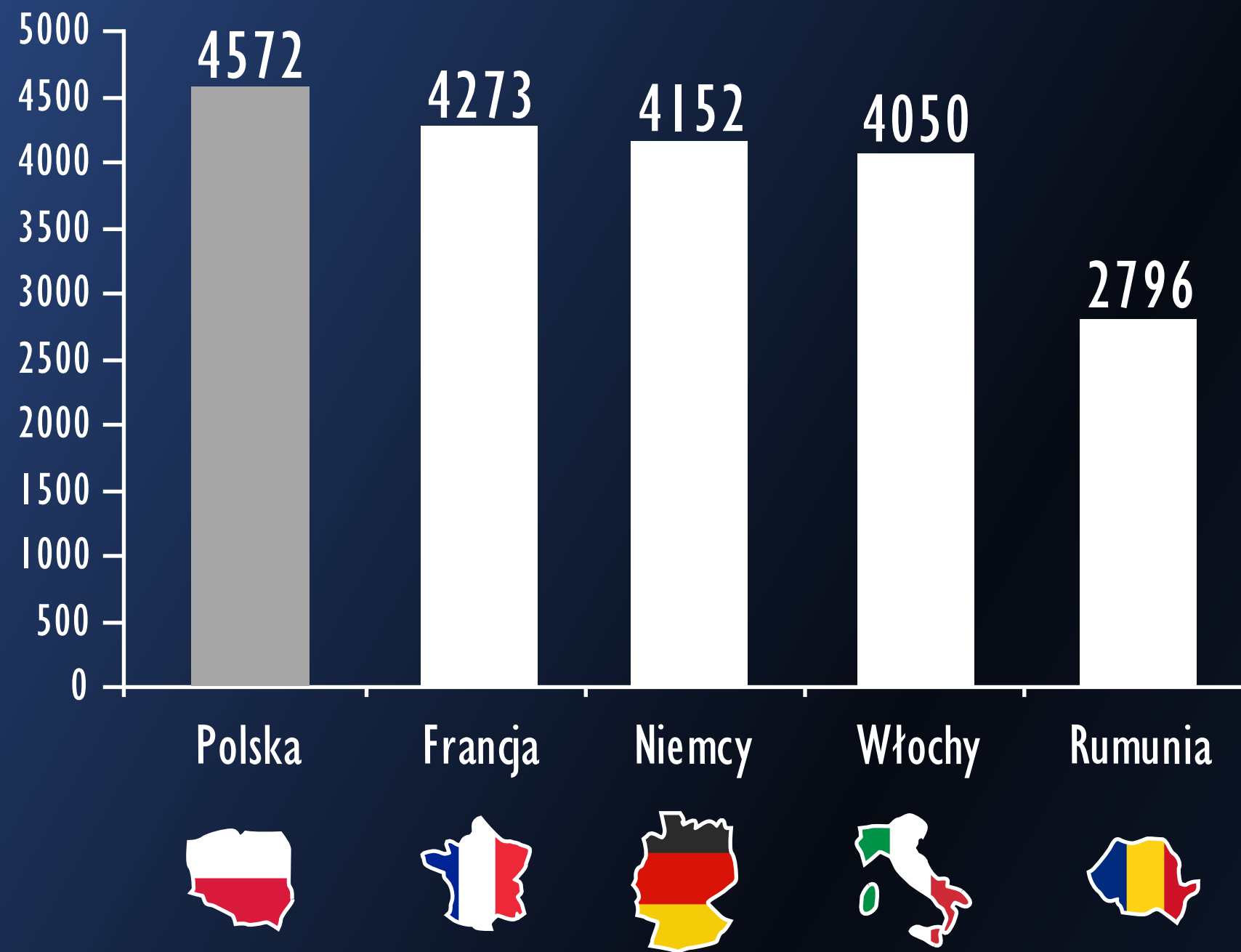


zginęły 34.492 osoby



1.544.773 osoby doznały obrażeń ciała

LICZBA ZABITYCH W KRAJACH UE W 2009 R.



LICZBA ZABITYCH W KRAJACH UE W 2009 R.



Najwyższy wskaźnik zabitych na 100 wypadków odnotowano w Polsce - 10,3 !!!



KOSZT OFIARY ŚMIERTELNEJ

KOSZT OFIARY ŚMIERTELNEJ TO OK. 1.500.000 ZŁ

Straty materialne z tytułu wypadków drogowych są większe niż wydatki na opiekę zdrowotną i pomoc społeczną (ok. 30 mld zł)